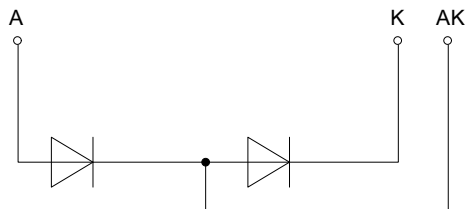
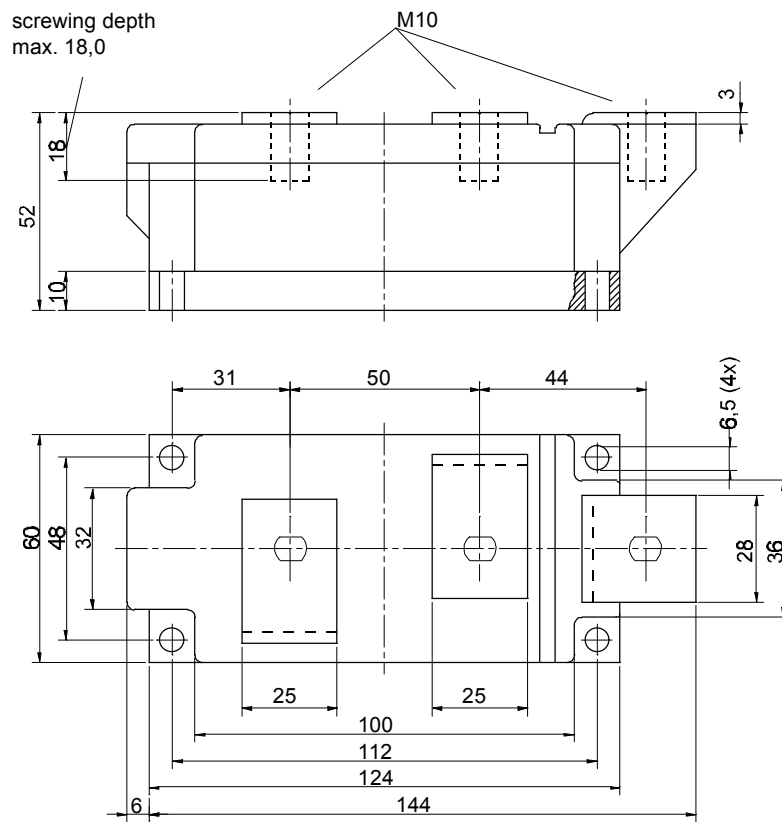


European Power-Semiconductor and Electronics Company

Marketing Information

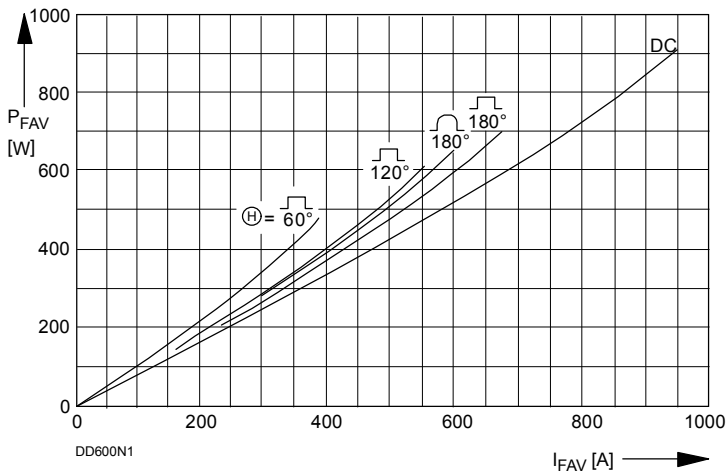
DD 600 N



DD 600 N

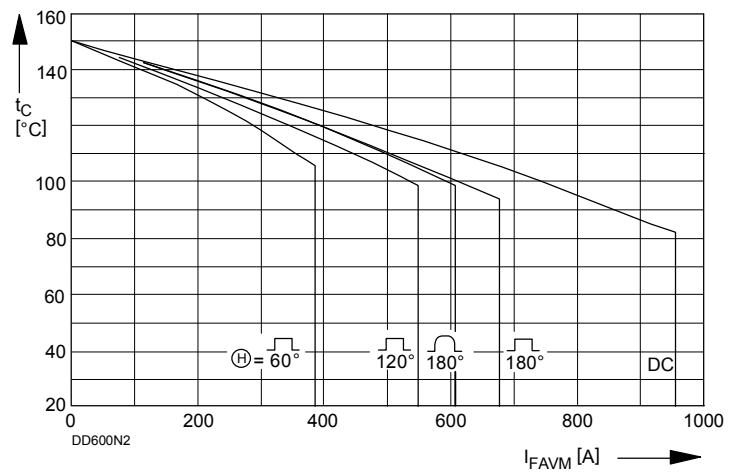
Elektrische Eigenschaften	Electrical properties				
<i>Höchstzulässige Werte</i>	<i>Maximum rated values</i>				
Periodische Spitzensperrspannung	repetitive peak reverse voltage	$t_{vj} = -40^{\circ}\text{C} \dots t_{vj \max}$	V_{RRM}	600 800 1200 1400 1600 1800	V
Stoßspitzensperrspannung	non-repetitive peak reverse voltage	$t_{vj} = +25^{\circ}\text{C} \dots t_{vj \max}$	V_{RSM}	700 900 1300 1500 1700 1900	V
Durchlaßstrom-Grenzeffektivwert	RMS forward current		I_{FRMSM}	950	A
Dauergrenzstrom	mean forward current	$t_c = 100^{\circ}\text{C}$	I_{FAVM}	600	A
Stoßstrom-Grenzwert	surge forward current	$t_{vj} = 25^{\circ}\text{C}, t_p = 10 \text{ ms}$	I_{FSM}	22	kA
		$t_{vj} = t_{vj \max}, t_p = 10 \text{ ms}$		19	kA
Grenzlastintegral	$I^2 t$ -value	$t_{vj} = 25^{\circ}\text{C}, t_p = 10 \text{ ms}$	$I^2 t$	$2420 \cdot 10^3$	A^2s
		$t_{vj} = t_{vj \max}, t_p = 10 \text{ ms}$		$1800 \cdot 10^3$	A^2s
<i>Charakteristische Werte</i>	<i>Characteristic values</i>				
Durchlaßspannung	forward voltage	$t_{vj} = t_{vj \max}, I_F = 1,8 \text{ kA}$	V_F	max. 1,32	V
Schleusenspannung	threshold voltage	$t_{vj} = t_{vj \max}$	$V_{T(TO)}$	0,75	V
Ersatzwiderstand	forward slope resistance	$t_{vj} = t_{vj \max}$	r_T	0,215	$\text{m}\Omega$
Sperrstrom	reverse current	$t_{vj} = t_{vj \max}, V_R = V_{RRM}$	i_R	max. 40	mA
Isolations-Prüfspannung	insulation test voltage	RMS, $f = 50 \text{ Hz}, t = 1 \text{ min.}$	V_{ISOL}	3	kV
Thermische Eigenschaften	Thermal properties				
Innerer Wärmewiderstand	thermal resistance, junction to case	pro Modul/per module, $\Theta = 180^{\circ} \text{ sin}$	R_{thJC}	max. 0,0390	$^{\circ}\text{C/W}$
		pro Zweig/per arm, $\Theta = 180^{\circ} \text{ sin}$		max. 0,0780	$^{\circ}\text{C/W}$
		pro Modul/per module, DC		max. 0,0373	$^{\circ}\text{C/W}$
		pro Zweig/per arm, DC		max. 0,0745	$^{\circ}\text{C/W}$
Übergangs-Wärmewiderstand	thermal resistance, case to heatsink	pro Modul/per module	R_{thCK}	max. 0,01	$^{\circ}\text{C/W}$
		pro Zweig/per arm		max. 0,02	$^{\circ}\text{C/W}$
Höchstzul.Sperrschichttemperatur	max. junction temperature		$t_{vj \max}$	150	$^{\circ}\text{C}$
Betriebstemperatur	operating temperature		$t_{c \text{ op}}$	-40...+150	$^{\circ}\text{C}$
Lagertemperatur	storage temperature		t_{stg}	-40...+150	$^{\circ}\text{C}^{1)}$
Mechanische Eigenschaften	Mechanical properties				
Gehäuse, siehe Seite	case, see page			1	
Si-Element mit Druckkontakt	Si-pellet with pressure contact				
Innere Isolation	internal insulation			AIN	
Anzugsdrehmoment für mechanische Befestigung	mounting torque	Toleranz/tolerance +/- 15%	M1	6	Nm
Anzugsdrehmoment für elektrische Anschlüsse	terminal connection torque	Toleranz/tolerance +5%/-10%	M2	12	Nm
Gewicht	weight		G	typ. 1500	g
Kriechstrecke	creepage distance			19	mm
Schwingfestigkeit	vibration resistance	$f = 50 \text{ Hz}$		50	m/s^2

¹⁾ Gemäß DIN IEC 749 mit 747-1 gilt eine Zeitbegrenzung von 672 h. Für die im Betrieb auftretende Gehäusetemperatur gilt keine zeitliche Begrenzung./
According to DIN IEC 749 with 747-1 a time-limit of 672 h is defined. There is o time-limit set for case temperature during operation.



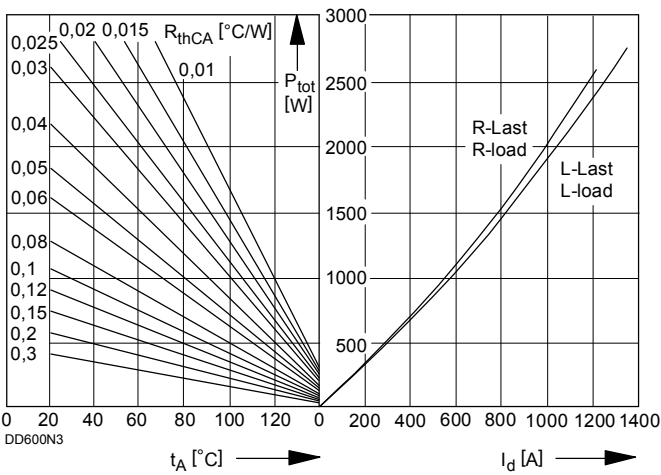
Bild/ Fig. 1
Durchlaßverlustleistung je Zweig / On-state power loss per arm $P_{FAV} = f(I_{FAV})$

Parameter: Stromflußwinkel / current conduction angle θ

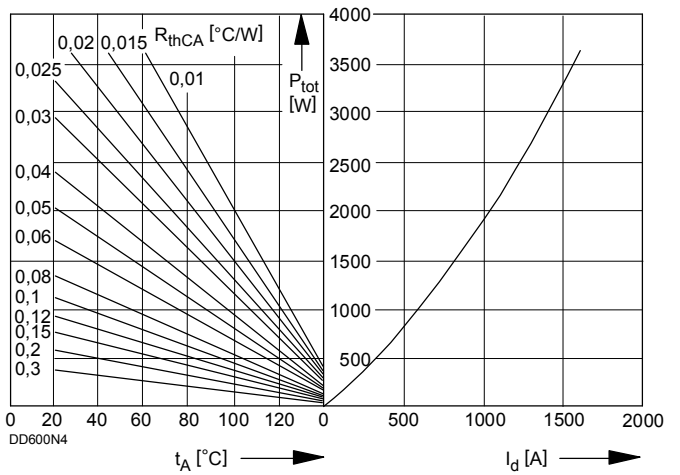


Bild/ Fig. 2
Höchstzulässige Gehäusetemperatur t_C in Abhängigkeit vom Zweigstrom
Maximum allowable case temperature t_C versus current per arm

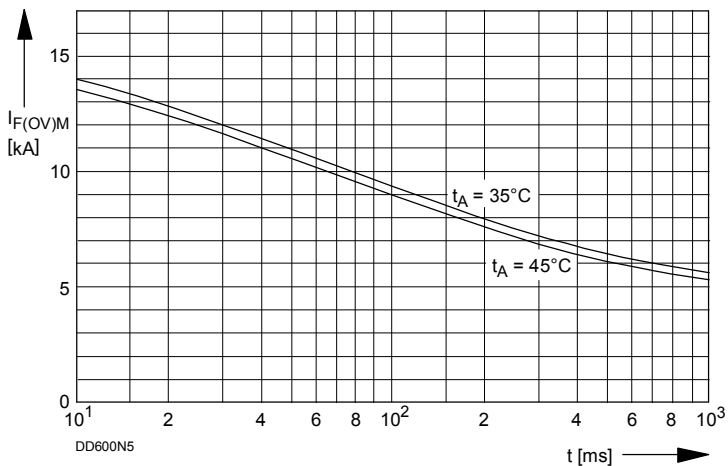
Parameter: Stromflußwinkel / current conduction angle θ



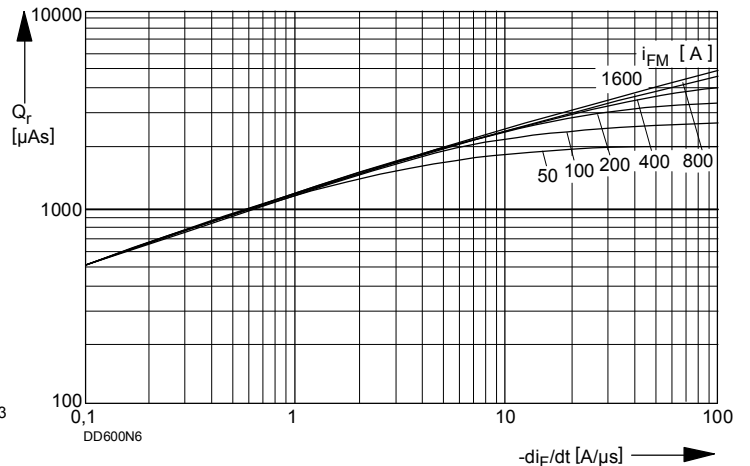
Bild/ Fig. 3
B2 - Zweipuls-Brückenschaltung. Höchstzulässiger Ausgangsstrom I_d
in Abhängigkeit von der Umgebungstemperatur t_A .
B2 - Two-pulse bridge circuit. Maximum allowable output current I_d
versus ambient temperature t_A .
Parameter: Wärmewiderstand zwischen Powerblock und Umgebung/
thermal resistance case to ambient R_{thCA}



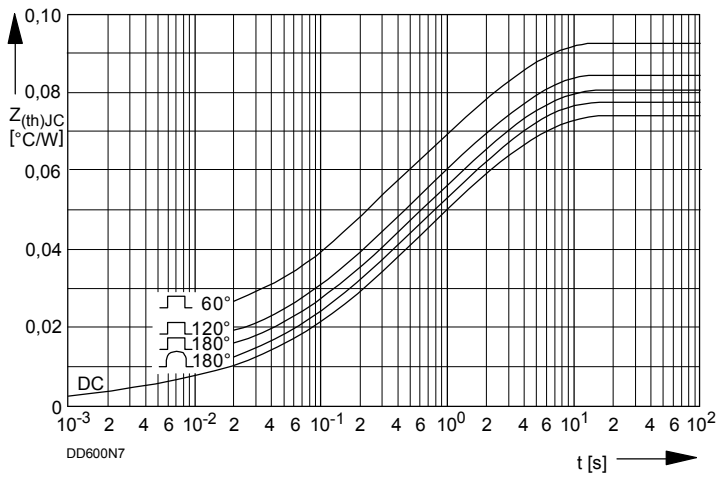
Bild/ Fig. 4
B6 - Sechspuls-Brückenschaltung. Höchstzulässiger Ausgangsstrom I_d
in Abhängigkeit von der Umgebungstemperatur t_A .
B6 - Six-pulse bridge circuit. Maximum allowable output current I_d
versus ambient temperature t_A .
Parameter: Wärmewiderstand zwischen Powerblock und Umgebung/
thermal resistance case to ambient R_{thCA}



Bild/ Fig. 5
Grenzstrom je Zweig $I_{F(OV)M}$ bei Luftselbstkühlung, $t_A=45^\circ\text{C}$ und verstärkter
Luftkühlung, $t_A=35^\circ\text{C}$, Belastung nach Leerlauf, $v_{RM} = 0,8 V_{RRM}$.
Limiting overload on-state current per arm $I_{F(OV)M}$ at natural ($t_A=45^\circ\text{C}$) and
forced ($t_A=35^\circ\text{C}$) cooling, current surge under no-load conditions,
 $v_{RM} = 0,8 V_{RRM}$.



Bild/ Fig. 6
Sperrverzögerungsladung / Recovered charge $Q_r = f(-di/dt)$
 $t_{vj} = t_{vj \max}$, $v_R \leq 0,5 V_{RRM}$, $v_{RM} = 0,8 V_{RRM}$
Parameter: Durchlaßstrom / Forward current i_{FM}



Bild/Fig. 7
 Transienter innerer Wärmewiderstand je Zweig / Transient thermal impedance per arm $Z_{thJC} = f(t)$
 Parameter: Stromflußwinkel / current conduction angle θ

Analytische Elemente des transienten Wärmewiderstandes Z_{thJC} pro Zweig für DC
 Analytical elements of transient thermal impedance Z_{thJC} per arm for DC

Pos. n	1	2	3	4	5	6	7
R_{thn} [°C/W]	0,00194	0,00584	0,01465	0,0254	0,0267		
τ_n [s]	0,000732	0,00824	0,108	0,57	3		

Analytische Funktion / Analytical function:

$$Z_{thJC} = \sum_{n=1}^{n_{max}} R_{thn} (1 - e^{-\frac{t}{\tau_n}})$$